

A stylized, dark blue silhouette of a lighthouse tower on the left side of the slide. It has a spiral staircase at the top and two rectangular windows on the tower's body.

# **Panostus ennaltaehkäisevään työhön tänään tuottaa hyvinvointia huomennakin**

Aki Heiskanen

Hailuoto

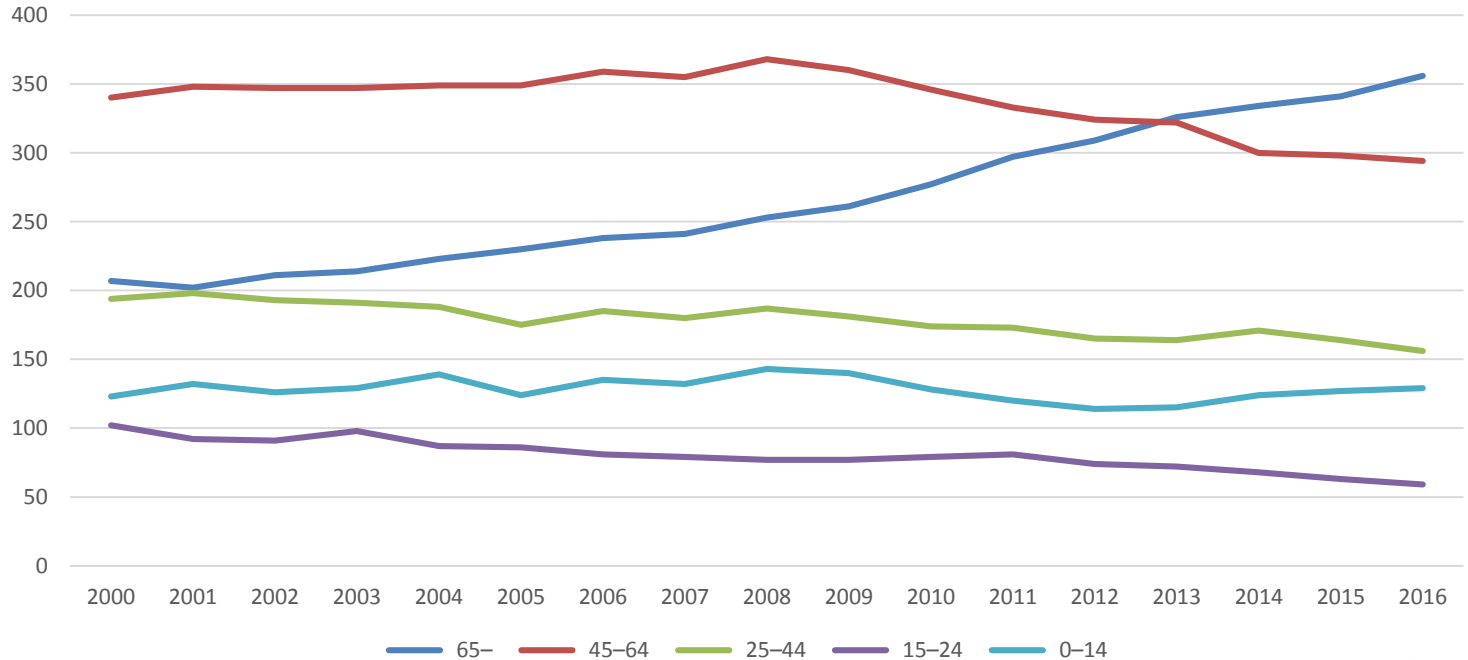
A stylized, light green lighthouse graphic is positioned on the left side of the slide. It features a white tower with two rectangular windows, a dark top section with a lantern room, and a few rays of light emanating from the top. The background of the slide is white.

# Perustietoa Hailuodosta

- Asukkaita 967 (pitemmässä trendissä asukasluku ollut noin 1 000)
- Työttömyys 6,0 %
- Vähintään 2. asteen tutkinnon suorittaneiden osuus 72,8 %
- Korkeakoulututkinnon suorittaneiden osuus 29,7 %
- Ihmiset asuvat pientaloissa
- Eläkeläisten osuus 42,6 %
- Työpaikat alkutuotannossa 24,1 % ja palvelualoilla 68,4 %

# Hailuodon ikärakenne

Hailuoto ikärakenne 2000 - 2016



# Päivähoito ja koulu

- Päiväkodissa 24 + 12  
(ympäri vuorokautinen)
- Koulussa oppilaita 79 koululaista +  
4 eskarilaista

# Palvelut kunnassa

- Palvelut tuotetaan pääosin omana tuotantona
- Oma terveysasema, palvelukoti, kirjasto, päiväkot, koulu, kaupat ja pankki, lukuisia yrityksiä eri tarpeisiin (rakennus-, sähkö, LVI yms.)

# Erityispiirteet

- Luonto
- Meri
- Metsästys
- Laaja kulttuuritarjonta, vakinaisina asukkaina ja kesäasukkaina paljon kulttuurin tekijöitä ja toimijoita
- Matkailu
- Yhteisöllisyys
- Kansallismaisema



# Ennaltaehkäisevä työ

= Hyvinvoinnin edistäminen

- Kunnan tärkein tehtävä on kuntalaisten hyvinvoinnin ylläpito ja edistäminen – kunnan muut menestystekijät ovat seurausta tästä
- Pitää olla laaja-alainen, läpileikkaava näkökulma kaikkeen kunnan toimintaan

# Tehtyjä ja tekeillä olevia asioita

- Päivähoitoon uutena virkana erityislastentarhanopettaja
- Terveysasemalle uutena päihde- ja mielenterveystyön sh
- Avoimen kohtaamispaikan suunnittelu uudelle kunnantalolle
- Hyte-työryhmä "loistoryhmä" perustettu – kootaan ohjausryhmä, jonka tehtävänä hyvinvointityö kunnassa. Tavoitteena varhainen välittäminen. Ajatuksen "miten kaikki kunnan toimijat edistävät hyte työtä"
- Perhetyöntekijä tekee entistä enemmän työtään päiväkodilla ja koululla
- Nuorisotyöntekijä aloittanut välituntitoiminnan koulun pitkillä välitunneilla
- Säännölliset tapaamiset yhdistysten kanssa, nyt työstössä avustuskriteerit ja kunnan tilojen käytön ohjeistus - > yhdistykset osaksi strategian tavoitteiden toteuttamista
- Hyvinvointimittarien (kuntalaisen subjektiivisena kokemuksena) miettiminen ja mittaamisen ottaminen osaksi seurantaa – nyt mietinnässä dimensiot, mitä haluamme mitata, sen jälkeen valitaan mittarit ja mietitään kyselyn toteuttaminen. Tarkoituksena saada tulos kunnan asukkaista kattavan otoksen kautta.



# Tehtyjä ja tekeillä olevia asioita

- Lisätty eri ammattiryhmien ja palvelualueiden välistä yhteistyötä ja työpariajattelua
- Luontoreittien päivitys- ja uudistyö aloitettu, oma projektityöntekijä palkattu tähän työhön.
- Erilaisia liikuntaa houkuttelevia kampanjoita ympäri vuoden (nallen etsintä, pyöräilykampanjat esimerkiksi)
- Kunnan järjestämät ja kunnan työntekijän ohjaamat jumpat ikäihmisille
- Fysioterapian kuntoneuvolakäynnit
- Hammashoidossa eri kohderyhmille kohdennetut tarkastukset
- Palvelukodin työn kehittämisen prosessikoulutus (palvelukodin hyvän elämän edistäminen asiakaskeskeisyyden näkökulmasta)
- Seniorioppaan päivitys hyvinvoinnin edistämisen näkökulmasta – palvelut omat hyvinvoinnin edistämiseen esitellään ja lopussa tietoa muista palveluista

# Tehtyjä ja tekeillä olevia asioita

- Kulttuuri tärkeä hyvinvoinnin tekijä
- Kunta tukee kulttuuritoiminnan järjestämistä kunnassa kaiken ikäisille
- Kulttuuritapahtumat ja leirit, osa päiväkodin, koulun arkea ja palvelukodin arkea
- Tärkeää olisi tulevaisuudessa tunnustaa kulttuuri tärkeänä hyvinvoinnin edistäjänä ja osatekijänä ja tuoda se myös strategisina kirjauksina esille
- Toimintakulttuurin muutos yhteisölliseen toimintatapaan, jota edistetään johtamisessa sekä yritysten, järjestöjen ja kuntalaisten mukaan ottamisella
- Toimintakulttuurin muutoksen keskeisenä pyrkimyksenä on kaikenlaisen aktiivisuuden lisääntyminen. Aktiivisuutta pyritään lisäämään oman toiminnan muutoksen kautta ja mahdollistamisen lisäämisellä
- Strategian pohjaksi osuuskunta Pöllökartano piti 3 työpajaa, joissa työstetty ajatusta ”mitä on hyvinvointi Hailuodossa” – raportti ja siinä esitetyt toimenpidemallit esitellään strategiatyön avausseminaarissa
- Kansalaisopiston ryhmät
- Kaavoitus
- Elinympäristön viihtyisyys ja tukeminen aktiivisuuteen

A stylized, dark blue silhouette of a lighthouse tower on the left side of the page. The tower has two rectangular windows and a lantern room at the top with several light rays emanating from it.

# Kiitos

Aki Heiskanen

Twitter [@aki\\_heiskanen](#)

Hailuodon kunta

Luovontie 176

90480 Hailuoto

[www.hailuoto.fi](http://www.hailuoto.fi)